

base 6 metri



## Scheda tecnica

### Sala M1

Scarico	via De Magistris 12
Capienza platea	580
Capienza galleria	158
Palco	profondità 14 metri - larghezza 18 metri - declivio 3,5%
Boccascena	10,60 m
Graticcia	altezza 14 metri
Allaccio elettrico	1 x 63A presa o 1 x 125A morsettiera + 8 x 32A
Americane motorizzate palco	5 americane con motori da 500kg
Americana frontale	8 metri HD40 con motori da 1000KG
Camerini	4 livello palco (+ due docce) + 4 piano primo (+ due docce)
Fondale e quadratura	completa nera
Accessori palco	Mazzi corde, cantinelle e stangoni
Sipario	Comando elettrico
Proscenio	2,65 m x 12m

### Cablaggio palco regia M1:

6 x rete CAT6 (palco lato sx, 4 duplicati per lato dx) – 1 x rete CAT6 interfaccia con regia M2 -  
2 x rete CAT5 (palco lato dx) – 2 x coassiali BNC 75ohm - 1 x stage box analogica 24 in e 8 out -

### PA residente:

Sistema sospeso a 9 metri da quota zero platea

8 x DB VIO 1610 (tre vie) – 4 x DB VIO118 configurazione cardioide – 2 x DB VIO 1610 (centro per galleria)

4 x VIOX 205 100° front fill (bordo palco)

1 controller RDnet Control8 + router per controllo wifi

2 x Nexo PS15 side fills (ritorni palco)

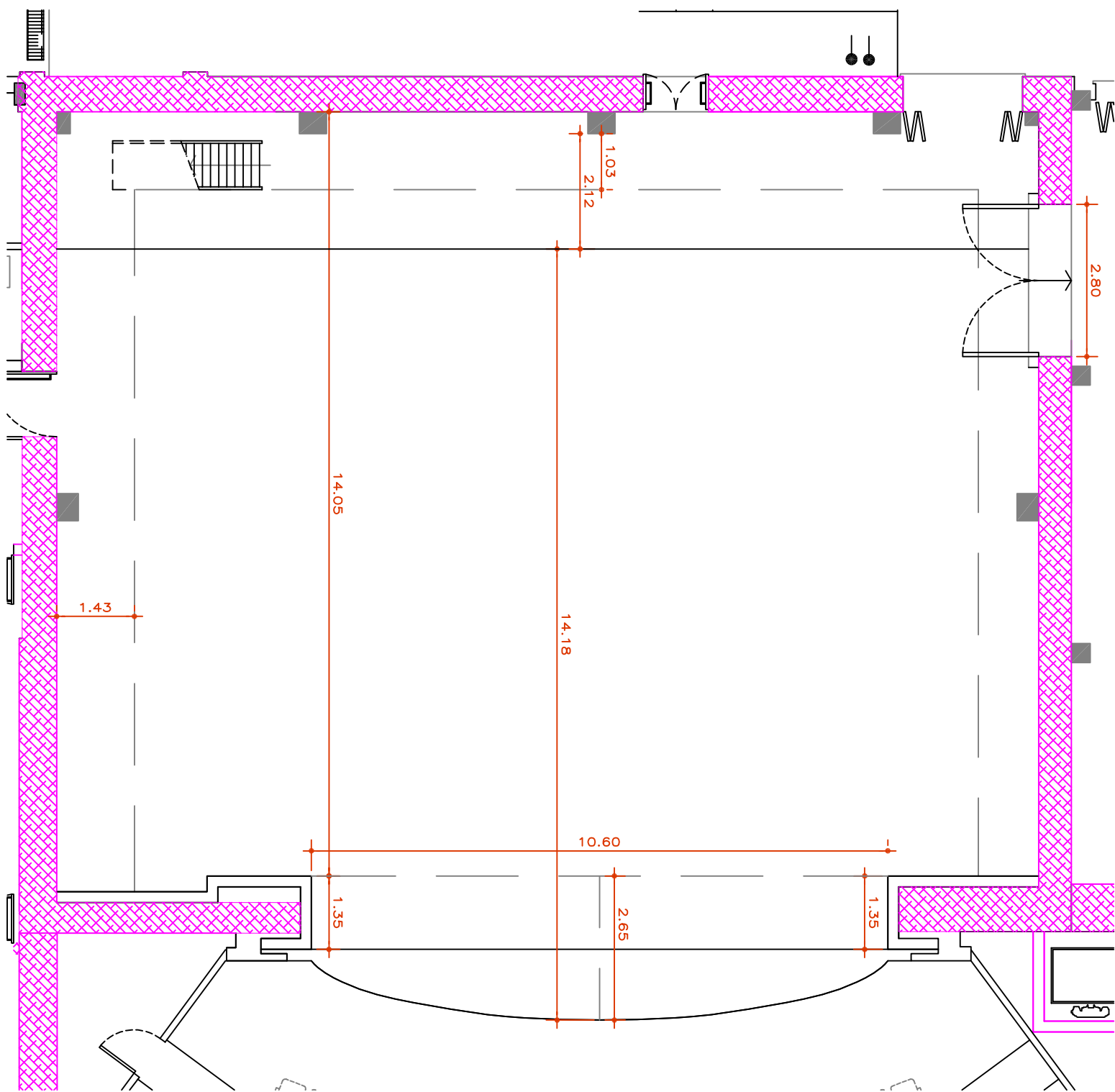
Video proiettore + schermo retroproiezione

### Integrazioni su richiesta (vedi scheda):

1 x stage box digitale Midas DL251 48 in e 16 out (96Khz e 48Khz)

Mixer FOH (Midas serie Pro o Midas M32)

Mixer palco (Midas serie Pro o Midas M32) - monitors - microfoni - luci  
personale tecnico - varie



PALCO SALA M1 TEATRO MASSIMO

